

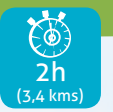




DÉCOUVREZ LA FERTÉ-MACÉ EN JOUANT !

A l'origine, cité fortifiée des ducs de Normandie, La Ferté-Macé fut à son apogée grâce à l'industrie textile au XIXe siècle. Vous découvrirez tout un patrimoine de cette époque : une église romano-byzantine, de belles maisons bourgeoises de style très différent, des bâtiments industriels aujourd'hui reconvertis et ferez la connaissance de personnages qui se sont illustrés.

- 
Familles
Juniors 7-12 ans
- 
Parcours
Pédestre
- 
2h
(3,4 kms)
- 
Accessible
- 

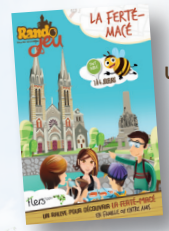
COMMENT JOUER ?

Vous organisez votre rallye **QUAND ET AVEC QUI VOUS LE SOUHAITEZ** en famille, entre amis, en équipes concurrentes... équipes de 4 conseillées. Vous pouvez faire votre rallye en plusieurs fois, commencer par la question de votre choix.

Ce rallye existe aussi sur Smartphone et tablette.



IL VOUS SUFFIT :



- un rallye
- +
- un stylo pour noter vos réponses

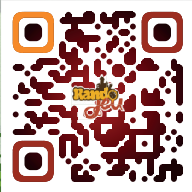
DÉPART - ARRIVÉE

Église de La Ferté-Macé
(Consultez le plan pour situer le départ et l'arrivée. Voir plan au centre du jeu)

ADRESSE

Bureau d'Information Touristique de La Ferté Macé
11 rue de la victoire
61600 La Ferté-Macé
02 33 37 10 97
flerstourisme.fr

Liste des rallyes Randojeu :



A découvrir également en jouant :
Ernée, Flers, Villedieu-les-Poêles
Saint-Pair-sur-Mer, Kairon, Carentan
Cherbourg : D-DAY et Maritime
Baie du Cotentin, Nantes, Le Mans
Bellême, Saint-Malo, Ile de Ré,
Honfleur,

www.randojeu.com

Éditeur Ludentis SAS - 53 000 Laval



Depôt légal en juin 2019



LA FERTÉ-MACÉ



flers Agglo

**UN RALLYE POUR DÉCOUVRIR LA FERTÉ-MACÉ
EN FAMILLE OU ENTRE AMIS**



Médiathèque La Grande Nouvelle



Centre Aquatique

et de nombreuses autres activités de plein air !



Le mont de Cerisy



Le marais du Hazé



©Surviv'ome 2017



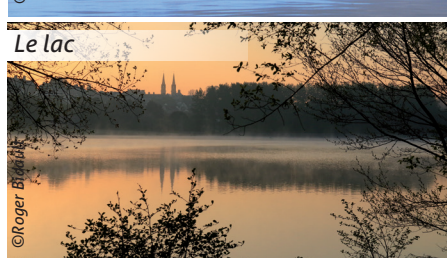
Le golf



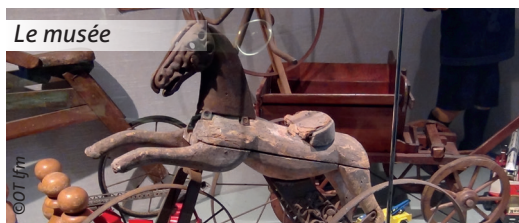
Le lac



La voile



Le lac



Le musée



Les pédalos



DÉCOUVREZ LA FERTÉ-MACÉ !



Vous recevez des amis anglophones, vous souhaitez réviser votre anglais ou faire s'entraîner votre classe de collégiens et lycéens, alors téléchargez le rallye Randojeu La Ferté-Macé en langue anglaise !



Une autre solution s'offre à vous, jouez au rallye de La Ferté-Macé avec votre Smartphone ou votre tablette !

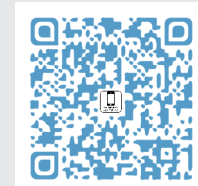


En résumé, sont à votre disposition sous forme de **livrets** et sur **smartphones** ou **tablettes numériques** :

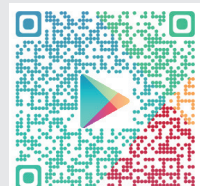
- un rallye tout public en français 
- un rallye tout public en anglais 

Pour télécharger facilement l'application Randojeu sur votre Smartphone ou votre tablette :

Pour Apple



Pour Android



DÉCOUVREZ LA RICHESSE DU TERRITOIRE DE FLERS AGGLO !



En résumé, sont à votre disposition sous forme de **livrets** et sur **smartphones** ou **tablettes numériques** :

- un rallye junior
- un rallye tout public en français
- un rallye tout public en anglais



Pour continuer l'aventure et apprendre à connaître ma ville, **2 applications** :

Flers Virtuel : du XIX^{ème} siècle à aujourd'hui montrant Flers avant les bombardements de 1944.

Flers Château : cette application permet de découvrir l'histoire du château et les collections du musée.

Les trésors de Flers : découvrez le patrimoine minier de Saint-Clair-de-Halouze à travers une chasse aux trésors (application geocaching) accompagnés de Dany Le Rouge.

Sur les pas de Marcel Pierre : neuf lieux dans La Ferté-Macé pour découvrir les oeuvres de Marcel Pierre et son histoire.

Bonjour, je suis Maureen, j'aime butiner les fleurs mais, aujourd'hui, je vais jouer avec vous ! Je connais bien La Ferté-Macé ! Voyez tout ce que vous y pouvez faire

Et pourquoi une abeille ? Eh bien, vous comprendrez quand vous verrez le blason de la ville et la rivière qui traverse La Ferté-Macé est La Maure !



QUELQUES CONSEILS
pour profiter au mieux de ce rallye !



VOTRE MISSION ?

Collecter un maximum de points en résolvant jeux et énigmes, en répondant aux questions tout au long du parcours (une seule réponse possible).

COMMENT JOUER ?

Vous vous repérez sur le plan qui est en page centrale, suivez le parcours, cherchez les indices et écrivez sur le document les réponses et les solutions que vous avez trouvées. Vous et les personnes qui vous accompagnent calculeront alors votre score.

LÉGENDE

- 3** : Situez les **ÉTAPES** où vous trouverez des indices pour répondre, quand il y en a !
- : Surveillez le nombre de **POINTS** en jeu pour chaque question !
- : Ces questions ont un **INDICE** sur le terrain ou bien sur ce document ; pour les autres, faites appel à vos connaissances, à votre logique ou faites-vous aider !

Question 1



Préparez-vous avant de vous élancer dans cette aventure :

Oui Non

Avez-vous un crayon en main ?

Avez-vous vu le plan en page centrale ?
Regardez-le à chaque question.

Avec le plan, vous avez une légende.
Avez-vous compris à quoi correspondent les icônes de chaque question ?

Allez, c'est parti !

J'ai un secret pour vous ! Lisez bien les consignes ci-dessous, ce sera au moins 12 points de plus !



Question 2

Vous voici place du général Leclerc, au coeur de la ville de La Ferté-Macé ; à droite de l'église Notre-Dame de l'Assomption, se trouve un monument en granit. De quoi s'agit-il ?

A

C'est une chapelle construite pour marquer le passage du pape en 1925.

B

C'est la tour-clocher et le chœur de l'ancienne église paroissiale du XI^e siècle détruite en 1851.

C

C'était le logis des premiers seigneurs de La Ferté-Macé au XII^e siècle.

Regardez votre plan.



Question 3

Aux X et XI^e siècles, Guillaume le Conquérant, futur roi d'Angleterre, fait élever une motte entourée d'une palissade et de fossés et nomme Geoffroy 1^{er} seigneur de La Ferté-Macé. De quoi voulait-il se protéger ?

A

Des vikings

B

Des Anglais

C

Du Roi de France et des ducs d'Anjou



La Ferté-Macé, comme Mortain, Domfront, la Roche Mabile, Bellême, faisait partie d'une ligne de défense au Sud de la Normandie probablement l'oeuvre des seigneurs de Bellême.



BRAVO !

Vous voici au bout de votre périple.
Ravie d'avoir joué en votre compagnie
Allez chercher la grille de réponses
à l'Office de Tourisme
ou sur le site
www.flerstourisme.fr
et installez-vous confortablement
pour calculer votre score !



Merci à l'association Les cartophiles Fertois, aux parutions de Flers Promotions et Le Pays Bas-Normands, Michel Louvel, Bernard Blondeel, le CENA, les services de la ville et toutes les personnes impliquées de loin ou de près dans ce projet

Question 28



Passez derrière l'église où vous verrez le Trésorama et remontez pour découvrir un escalier en face le numéro 2.



Regarde le plan et observe le mur de l'église ! Parmi les bienfaiteurs de l'église Notre-Dame de l'Assomption, quels sont les métiers de 3 d'entre eux :

1 B _____

2 S _____

3 I _____

Question 29



Mise en chantier en 1851 et consacrée en 1860, Notre-Dame de l'Assomption a remplacé l'église médiévale jugée trop petite. Peut-être aurez-vous la chance d'entendre son carillon de 16 cloches ? En attendant, admirez le style romano-byzantin et trouvez sur la photo ci-dessous les 4 erreurs qui s'y cachent.



J'aime les cloches surtout le gros bourdon !!

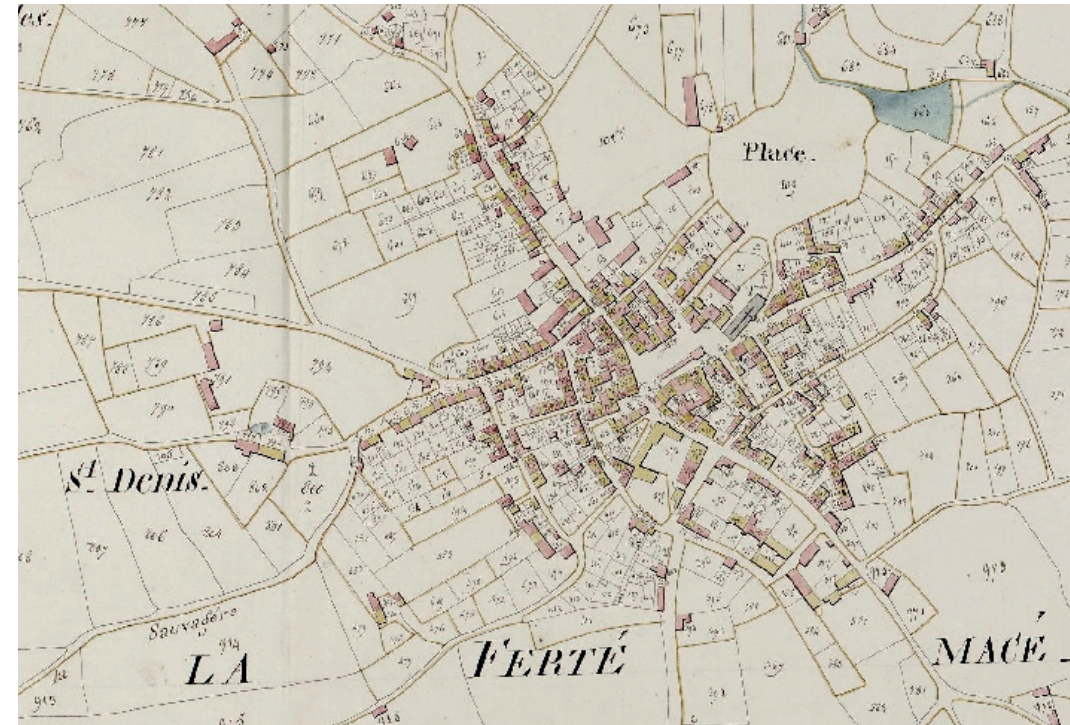


Mathieu, compagnon de Guillaume le Conquérant dans sa conquête de la couronne d'Angleterre entre 1066 et 1071, devient à son tour seigneur de ce lieu. Il fit prospérer la ville et lui donna son nom - Feritas Mathéi - qui devint La Ferté-Macé.



Question 4

Regardez bien ce plan cadastral de 1812. Situez l'emplacement de la forteresse de Geoffroy 1^{er}, qui était alors une motte castrale entourée de palissades de bois.



En regardant le nom des rues sur un plan, cela peut aider !

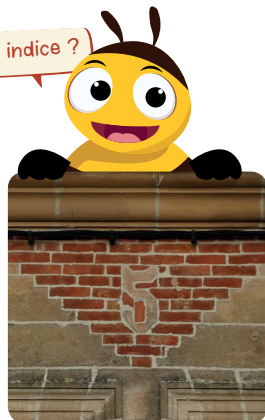


Question 5

Créée vers 1800, la Malle-Poste était une voiture, généralement tirée par 3 chevaux, qui transportait le courrier et ce, jusqu'en 1870. On appela donc aussi Malle-Poste, la maison où s'arrêtait la voiture. Sur cette place, une date est inscrite sur la malle-poste. Quelle est-elle ?



Un indice ?



Info

C'est Louis XV qui développa l'ancêtre de la Poste : la Malle-charrette ! A La Ferté-Macé, la malle poste a changé plusieurs fois de halte. Sur cette place, celle-ci se fait remarquer par ses couleurs !

Allez au point suivant en restant sur le trottoir



Question 6

Vous verrez dans La Ferté-Macé de belles demeures bourgeoises du XIX^e siècle. Elles appartenaient à de grandes familles d'industriels comme Les Barre-Ledonné, Salles, Renut, Niaux, Bobot, Pilatrie, Retour, ...

Admirez la demeure de la famille Retour au 13 de la rue Pierre Neveu. Poursuivez jusqu'à ce qui fut le site industriel des tissages Retour que voici sur une ancienne carte postale. Quel équipement important nécessaire pour le fonctionnement de l'usine a été détruit ?



Info

L'usine Retour fonctionna de 1865 à 1938, elle employa jusqu'à 400 ouvriers. Les 4 derniers établissements de tissage fermèrent entre 1950 et 1957.

Question 26

Cette oeuvre est la pièce maîtresse de l'oeuvre de Marcel Pierre dont vous avez déjà vu la sculpture monumentale dans le parc Barré Saint.

- 1 Combien de temps demanda la réalisation de ce monument au sculpteur ?
- 2 Le panneau de la mobilisation représente les adieux d'une famille, quel est le métier du père ?
- 3 Lors de la 2^{de} Guerre Mondiale, les Allemands ont demandé au sculpteur d'enlever plusieurs choses de ce panneau sculpté, notamment un animal, lequel ?

Question 27

Né en 1904, il passa une partie de sa vie en recherches archéologiques sur l'histoire locale. Il a fait un lien entre différents lieux de la région et la légende du Roi Arthur. Comment s'appelait-il ?



Regardez le plan et observez les murs car vous pouvez passer devant lui sans le voir.



Info

D'abord employé de banque puis archéologue, historien, collectionneur, peintre, il a laissé une oeuvre considérable de notes et de travaux divers non publiés sur la légende arthurienne. Ces écrits sont déposés à la bibliothèque universitaire de Caen. Il est persuadé que la légende arthurienne s'inspire des paysages et des légendes du territoire autour de La Ferté-Macé (Passais, Saint-Frambault, Banvou...). L'association CENA a continué les travaux de René depuis sa mort en 1971.

Question 24



Nous voici dans une autre époque, rues étroites, petites maisons serrées les unes contre les autres, typiques de l'époque médiévale. Attribuez, à chaque rue, la lettre de l'image qui lui correspond.



1



2



3

A

Rue Nicole

B

Rue des Fossés Nicole

C

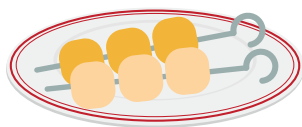
Rue Croix de Fer

Question 25



La Ferté-Macé peut s'enorgueillir d'avoir une spécialité culinaire originale, perpétuée par un commerçant de la place. Quelle est cette spécialité ?

Non merci, moi, je suis végétarienne !



Question 7



Revenez sur vos pas. Avenue des Sorbiers se trouve une maison construite par Frédéric Retour dans les dépendances de la propriété familiale. Parmi ces détails, quel est l'intrus ?



A



B

Entrez au n°2 de cette avenue !



C



D

Reprenons notre route vers la prochaine étape à toute vitesse...mais n'oublie pas de traverser sur les passages piétons.



Question 8



Vous voici rue de la Petite Vitesse. Pourquoi ce nom ?

- A La « petite vitesse » était une marque de bicyclettes fabriquées dans cette rue.
- B Les transports ferroviaires avaient 2 types de transport : la « grande vitesse » pour les voyageurs et les marchandises qui le nécessitaient et la « petite vitesse » pour les autres marchandises.
- C La « Petite Vitesse » était une ferme située au bout de cette rue.

Question 9



Ce monument représente un marsouin de l'infanterie de marine.

- 1 Quelle est la couleur de son uniforme ?
- 2 Que tient-il dans ses mains ?
- 3 Ce monument honore la mémoire des soldats du canton de La Ferté-Macé morts au combat mais lors de quelle guerre ?



C'est après cette guerre, que les 1ers exemples d'ouvrages rendant hommage aux morts pour la Nation sont apparus. La statue est une oeuvre en fonte du sculpteur Aristide Croisy. La colonne en granit de Joué-du-Bois a été sculptée par le fertois Rousseau. Elle est surmontée d'une urne funéraire.

Question 10



Sous le Second Empire, le chemin de fer se développe intensément de 1852 à 1870, période florissante pour la ville. Que se passe-t-il alors ? Démêlez le vrai du faux.

Vrai Faux

- A- La Ferté-Macé eut l'avantage d'être sur 2 lignes ferroviaires importantes Paris-Granville (1856) et Caen-Angers (1874)
- B- Une ligne Briouze-La Ferté-Macé, mise en service en 1869 et terminée en 1881, fut très utilisée par les industries locales. Une autre ligne Couterne-Bagnoles-de-l'Orne permit d'assurer la jonction.
- C- Le choix des tracés des lignes ferroviaires eut des conséquences très néfastes pour La Ferté-Macé et a contribué au fait qu'elle perde 50% de sa population entre 1876 et 1914.



Question 23



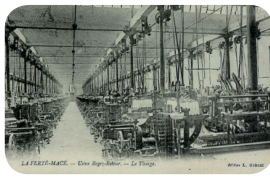
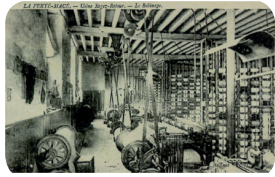
L'activité de tissage Bobot cesse vers 1920. Mais il reste la maison de la famille Bobot- Descoutures. Trouvez les 4 erreurs qui se cachent dans la photo ci-dessous.



Peu importe que les volets soient ouverts ou fermés, les erreurs sont ailleurs !



Ici se trouvaient les bureaux et services commerciaux de l'usine du Bas de Maure. Jean-Louis Bobot (1790-1868), fils d'agriculteurs, entreprend dans le textile. En 1840, il emploie 74 ouvriers et plusieurs centaines de tisserands à domicile. Il fait tisser des coutils et toiles tout coton, chanvre et coton ou lin et coton. Ses descendants développent l'entreprise pour atteindre 306 salariés en 1883.



Les grands magasins de l'usine Salles sont occupés aujourd'hui par un brocanteur.



Info

Début XX^e siècle, les activités industrielles déclinent surtout le tissage mais il reste encore, en 1926 à La Ferté-Macé, 6 tissages qui, avec les établissements annexes - blanchisseries, teinturerie, usine d'apprêt - donnent du travail à plus de 1 200 personnes. Avec maroquinerie, une galocherie, une scierie, la population ouvrière dépasse les 1 500 unités, ce qui fait de La Ferté-Macé une des principales villes industrielles et ouvrières du département de l'Orne. Les quartiers récents de La Ferté-Macé ont utilisé comme nom de rue des noms de métiers.

Question 21



Le nombre d'habitants de La Ferté-Macé suit son activité économique. La population passe de A en 1806 à B en 1876 et C en 1911. Pour trouver les valeurs de A, B et C, commencez par chercher le calvaire et calculez :

A année sur le calvaire $\times 2 + 88$

B année sur le calvaire $\times 5 + 134$

C année sur le calvaire $\times 3 + 427$

Question 22



L'entrée de marchandises en ville était strictement contrôlée et certains produits étaient soumis à une taxe (vin, huile, café, ...). Vous avez ici le local très bien conservé d'un des 5 lieux de contrôle qui existaient autour de la ville. Comment appelait-on ce lieu ?



Quelle adorable petite bâtisse !
Besoin d'un indice ?



Info

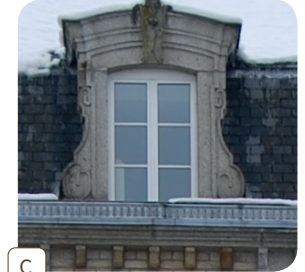
Entre 1869 à 1941, il exista 5 bureaux de contrôle à La Ferté-Macé : rues de Maure, Petite Vitesse, Teinture, route de Flers et celui-ci.

Pour mieux voir les détails, mets-toi sur le trottoir de gauche, attention à la circulation !



Question 11

A La Ferté-Macé, les constructions et notamment les maisons bourgeoises traduisent bien la prospérité de la ville au XIX^e siècle due à l'industrialisation. Remarquez la diversité des styles architecturaux de l'époque. Voici des détails de maisons situées rue de Versailles, notez le numéro de chacune sous la photo du détail.



Info

L'une de ses maisons, à la porte bleue, appartenait au propriétaire des tissages Renuit dont les locaux sont occupés aujourd'hui par Manuplast. Avant ces constructions, ce quartier était un hameau séparé de La Ferté-Macé. En 1863, la ville racheta ces parcelles pour les lotir. EN 1870, la rue prend le nom « de Versailles ». Admirez, Rue Lemeunier de la Raillière et rue Amand-Macé, d'autres grandes maisons bourgeoises de styles très variés.

Question 12

Au 79 rue Saint-Denis, vous verrez une façade de maison bien insolite. De quoi s'agit-il ?

A De vestiges d'un temple romain

B D'une oeuvre d'un architecte contemporain

C De pierres de réemploi d'une ancienne maison feroise



Ces pierres proviennent du Logis Pinson qui fut sans doute la plus belle maison de La Ferté-Macé et dont il ne reste qu'une tour et son escalier dans une cour étroite. En effet, au XVIIe siècle, son propriétaire qui ne parvenait pas à vendre son bien, le vendit pierre par pierre !



Question 13



La Ferté-Macé entretient le souvenir d'un Fertois qui fit de brillantes études à l'École navale et mourut à 31 ans en service commandé. Qui est-ce ?

Cherchez un petit square !



Cette stèle est érigée face à la maison où il passa sa jeunesse. Sur sa demande, il fut inhumé à Kita au Mali. Sa tombe a été retrouvée en 2011 grâce au plan du cimetière militaire archivé aux services historiques de la Marine de Vincennes et à une action de l'Ambassade de France au Mali.

Question 14



Petite devinette : « J'ai abrité des équipements liés à l'hygiène, utilisés par bien des Fertois de 1932 à 1981, aujourd'hui j'abrite des souvenirs de leur enfance. De quoi s'agit-il ? »



Question 19

A l'instar des humains, certaines oeuvres ont des histoires mouvementées ; c'est le cas de celle-ci créée par Marcel Pierre. Alors vrai ou faux ?

Vrai Faux

A- Les statues du projet initial ont été séparées : 2 ont été trouvées 30 ans plus tard dans le jardin de la maison de l'artiste, 2 autres dans un cimetière de Flers

B- L'oeuvre est recomposée à partir des éléments d'origine ; seule exception : le Christ.

C- Le message de l'artiste, ancien combattant lui-même, se résume par « la paix se mérite ».



Marcel Pierre participa à la guerre 14-18, incorporé à 19 ans, blessé à 21 ans, il sera influencé en tant que sculpteur par la Grande Guerre. Il réalisa plus d'une centaine d'oeuvres religieuses, des calvaires, des statues... et ce monument.



Question 20



Le lycée des Andaines fut un camp de détention militaire du dépôt de Triage à La Ferté-Macé pendant la 1^{ère} Guerre mondiale. Un poète et écrivain américain Cummings y fut détenu pendant plus de 3 mois pour suspicion d'espionnage. Il tira de cette expérience une oeuvre intitulée « The Enormous room » qui fut un véritable succès littéraire aux USA.

A la même époque, une famille fertoise fut particulièrement éprouvée : en effet, un père veuf, blanchisseur à l'usine Salles, perdit ces 5 fils âgés de 28 à 37 ans pendant la guerre. En 1965, la ville de La Ferté-Macé a souhaité honorer leur mémoire.

Quel nom portait cette famille ?

Regardez bien le plan et levez les yeux ! Traversez sur les passages piétons.



Question 17

Aux 2 et 4 de la rue du Collège, se trouvent des maisons de tisserands. A quoi les reconnaît-on ? (1 seule réponse)

- A D'anciennes enseignes liées à ce métier subsistent.
- B Elles possèdent toujours une large porte pour accéder à la cave où se trouvait le métier à tisser.
- C Elles disposent d'un auvent où était stocké le chanvre.



Info+

A l'origine, le tissage fut, pour beaucoup d'agriculteurs et éleveurs, une activité complémentaire. Dans les villes et villages, à proximité des cultures de chanvre et de lin, les tisserands travaillaient à domicile et étaient rémunérés à la pièce. Au milieu du XIX^e siècle, ils quittèrent leurs maisons et partirent travailler à l'usine.

Entrez dans le parc Barré Saint !

Question 18

Une belle fontaine est surmontée d'une statue, réplique d'une oeuvre exposée au musée du Louvre. Quel nom a-t-elle ? A vous de deviner, à moins que vous ne trouviez le code secret !

ir q w d l k h g h G l d q h

Info+

Cette statue a été offerte à la ville de La Ferté-Macé par Albert Christophle, député-maire de Bagnoles de l'Orne, le 23 août 1892.

Entrez dans ce parc où mes sœurs aiment venir jouer !



Faites un peu de « lèche-vitrine » ! Vous y découvrirez le lac !



Question 15

Connaissez-vous le lac de La Ferté-Macé ? Vous pouvez y pratiquer de nombreuses activités de loisir.

- 1 Quelle surface fait-il ?
- 2 Quelle distance pour parcourir le tour du lac ?
- 3 Quand fut-il créé ?

Question 16

Dirigez-vous vers la mairie, sur un pignon et sur des plaques de rue se trouve le blason de la ville. Il a 2 attributs en son centre lié à l'histoire de la ville : un symbole lié à l'activité de tissage, l'autre au travail. De quoi s'agit-il ?

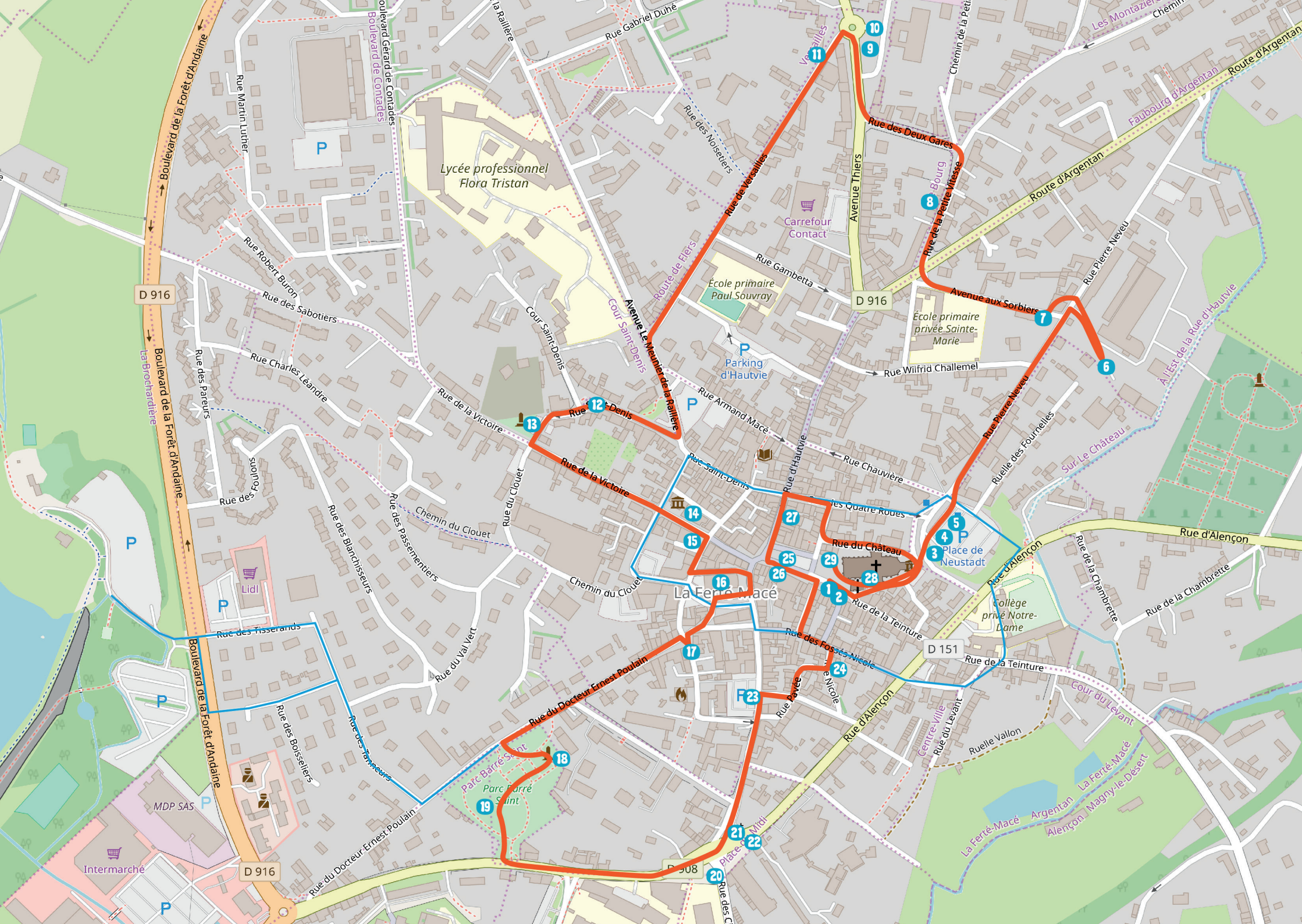
- A Une navette et une ruche
- B Une bobine de fil et une fourche
- C Un métier à tisser et une usine

Si la mairie est ouverte, profitez-en pour admirer la fresque ! C'est au 1^{er} étage !



Info+

Cette mairie fut construite entre 1898 et 1901. Si elle est ouverte, surtout ne manquez pas la fresque de 15 M de long relatant l'histoire de la Poste à travers les âges de l'époque gallo-romaine à nos jours. Cette oeuvre a été inaugurée en 1963. Elle se trouve au 1^{er} étage.



D 916

D 916

D 916

D 151

D 916

D 508

Lycée professionnel
Flora Tristan

École primaire
Paul Souvray

École primaire
privée Sainte-
Marie

La Ferté-Macé

La Ferté-Macé

Argentan

Alençon

Magny-le-Désert

Parc Barré-Saint

Parc Barré-Saint

Parc Barré-Saint

Parc Barré-Saint

Parc Barré-Saint

Parc Barré-Saint

Parc Barré-Saint

Parc Barré-Saint

P

P

P

P

P

P

P

P

P

F23

10

9

11

8

7

6

12

Dents

13

14

15

27

25

26

16

29

28

3

4

5

17

24

18

21

22

20

P

P

P

P

P

P

P

P

P

P

F23

10

9

11

8

7

6

12

Dents

13

14

15

27

25

26

16

29

28

3

4

5

17

24

18

21

22

20

P

P

P

P

P

P

P

P

P

P

F23

10

9

11

8

7

6

12

Dents

13

14

15

27

25

26

16

29

28

3

4

5

17

24

18

21

22

20